

- 場所が不便
- 日当たりが悪い
- 設備が不満
- 家が古い
- 家の手入れが大変
- 部屋が必要になった

などの理由で お住み替えをご検討の方

例えば



20年前に購入した
4LDKの
戸建てから

住み替え

思い出の品もたっぷり直せる壁一面収納のある4LDKへ。

4LDK J TYPE
205号室

- 専有面積 / 83.83㎡(約25.35坪)
- バルコニー面積 / 16.52㎡(約4.99坪)
- 専用ポーチ面積 / 5.10㎡(約1.54坪)



郊外から街へ、
快適な利便性を求めて
城野駅前に移り
住みたいんだけど。

仲介売却額 2,680 万円

新居205号室 3,320 万円

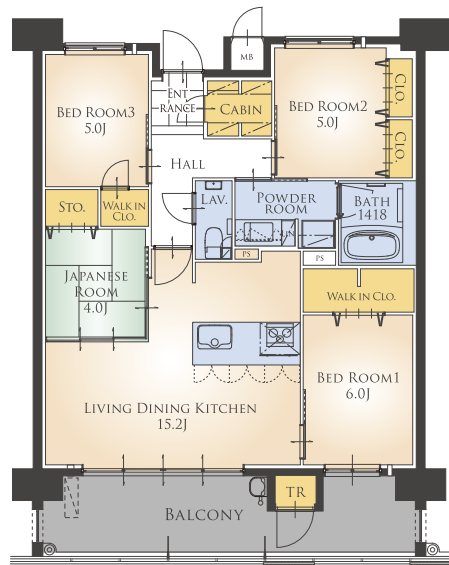
お住み替えサポート金

お問い合わせ下さい。

お客様
負担額

640万円

お住み替え
サポート金



例えば



6年前に購入した
3LDKの
マンションから

住み替え

東南角部屋・3つのバルコニー。日当たりが良い4LDKへ。

4LDK I TYPE
504号室

- 専有面積 / 90.63㎡(約27.41坪)
- バルコニー面積 / 30.00㎡(約9.07坪)
- 専用ポーチ面積 / 4.81㎡(約1.45坪)



6年前から
家族も増え、生活状況も
変わったから引っ越しが
必要かもなあ。

仲介売却額 2,050 万円

新居504号室 3,710 万円

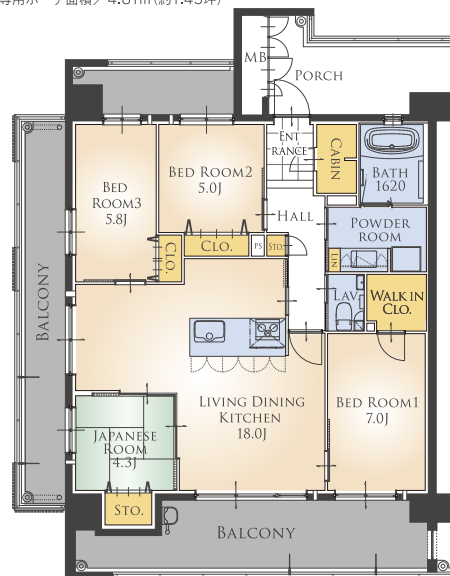
お住み替えサポート金

お問い合わせ下さい。

お客様
負担額

1,660万円

お住み替え
サポート金



*仲介売却額は小倉北区近隣物件の成約価格をもとに算出しています。

ご見学・ご相談は無料です。ご予約の上、直接モデルルームへお越し下さい。