

ひととき明るい独立タイプのキッチンが魅力!

Ctype/3LDK+WIC

- 専有面積 / 67.96㎡ (20.55坪)
- テラス面積 / 8.75㎡ (2.64坪)
- ポーチ面積 / 3.88㎡ (1.17坪)

実際のお部屋をご体感ください!

建物内モデルルームタイプ



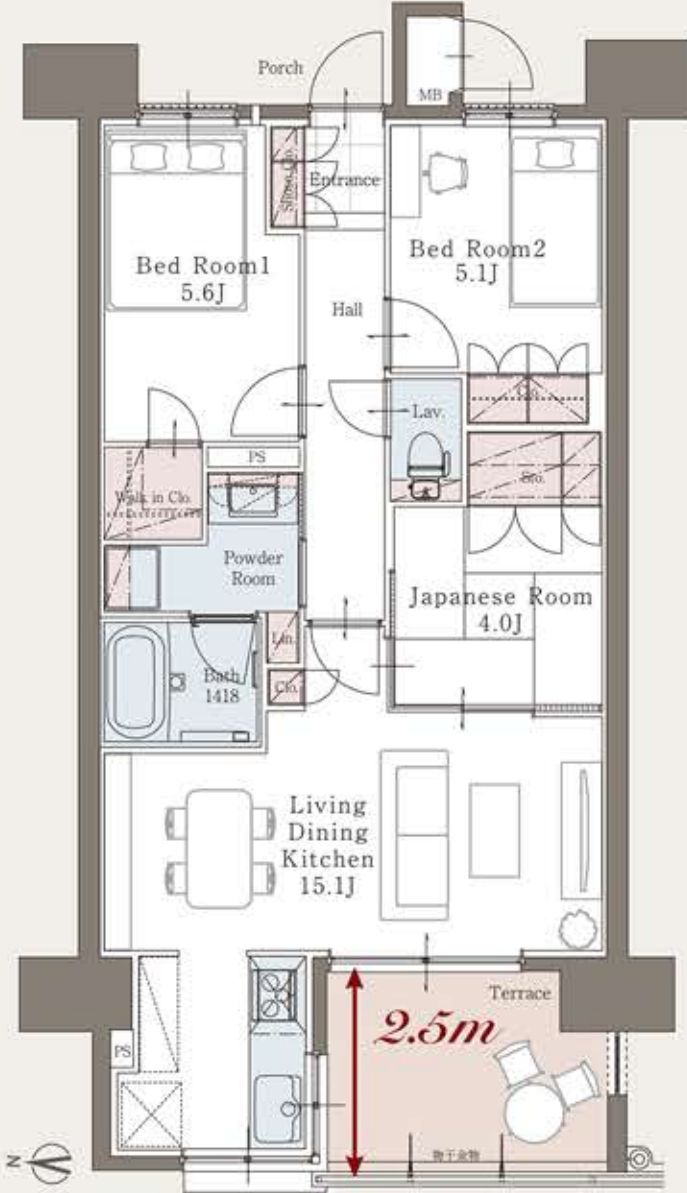
家族みんなに心地良い、リビング空間を創造。

和室〜リビング〜奥行きあるバルコニーと連なる空間の広がり、開放感が、リビングの居心地をさらに高めてくれます。

開放的なキッチンで楽しいクッキングタイムを。

通風・採光に優れたコーナーガラス付きのキッチンは、家事に専念できる独立タイプです。

キッチン窓からの眺望



月々支払い + 管理費 + 駐車場代 + インターネット代

全て込みで
Cタイプ 3LDK/67.96㎡

お支払い例 (消費税込み)
Cタイプ 503号室 (2,990万円) をご購入の場合
借入金額 2,790万円 / 都市銀行 / 35年払い

月々 **89,326円** [消費税込み]

ボーナス払い **0円**
内訳
■ 頭金 200万円
住宅ローン返済額/月額 **73,976円**

■ 管理費 (月額) (インターネット料込み) **7,270円**
■ 修繕積立金 (月額) **4,080円**
■ 駐車場 **4,000円**

※金利年0.625% (変動金利) (平成30年11月20日現在)

※写真については「サンパーク熊本駅東テラス」モデルルームを撮影したものです。家具・照明・インテリア小物等については販売価格に含まれておりません。また、有償の設計変更、造作家具などオプションを含みます。(Cタイプ:平成30年9月撮影)

平置駐車場全邸分確保(月額4,000円)



マンションに多い機械式ではなく、平置駐車場を100%確保。車を安全かつスムーズに出し入れでき、機械式のような待ち時間もありません。
荷物の積み下ろしにも便利
車の出し入れもスムーズ

便利、安心、お得。快適なマンションライフが待っています。

- ゴミ回収サービス**
ゴミは、指定された時間に自宅の玄関前に出すだけ。係員が回収されます。煩わしいゴミ出しから解放されます。
- 光インターネット標準装備**
九州電力グループのQTNetが提供するBBQ(ビビック)光インターネットサービスを標準装備(各住戸1Gbps)。※利用料金は管理費に含まれています。
- 電気代を11%削減**
一括受電システム「BBQ電力」で電気代の削減を実現。QTNetが、低圧電力よりも単価の安い高圧電力を一括契約し、低圧に変圧後、各入居者さまへ提供いたします。
- 朝刊配達**
朝刊を各住戸玄関まで配達致します。貴重な朝の時間を大切に活用いただけるサービスです。※一部対応できない新聞もあります。
- 24時間セキュリティ**
火災などの緊急時には、セキュリティ会社へ自動的に通報し、迅速な対応が受けられる24時間セキュリティシステムを採用しています。
- ペット対応マンション**
ペットも大事な家族の一員と考え、ペット対応マンションにいたしました。※飼育できるペットの種類や頭数などについては管理組合の規約に基づきます。

3wayアクセスで市内・県外へ自由自在。

- 熊本都市バス「本山営業所」バス停へ **2分** (徒歩)
- 熊本市電「熊本駅前」へ **6分** (徒歩)
- JR「熊本駅」へ **8分** (徒歩)

※表示距離については現地からの地図上の概測距離を、徒歩分表示は約120mを徒歩1分、車での所要時間は時速30kmとして算出(端数切り)しております。※掲載の写真は現地周辺を平成28年12月に撮影したものです。



駐車場完備
見学を希望される方は、フリーダイヤルにご連絡下さい。

【物件概要】●名称/サンパーク熊本駅東テラス●所在地/熊本県熊本市中央区本山3丁目179-2●住居表示/熊本県熊本市中央区本山3丁目179-9●交通/都市バス「本山営業所」徒歩2分、JR「熊本駅」徒歩8分●土地/宅地●地区/第2種住居地域●建ぺい率/60%●容積率/200%●敷地面積/2,500.72㎡●建築面積/632.08㎡●建築延床面積/5,621.57㎡●構造/規模/鉄筋コンクリート造 地上14階建て●間取り/2LDK~4LDK●総戸数/69戸●建築確認番号/第KH16-03622-1号(平成29年2月20日)●竣工予定/竣工済●入居予定/即入居可●住戸専有面積/54.78㎡~81.68㎡●バルコニー面積/8.75㎡~20.38㎡●プライベートガーデン面積/42.62㎡●入居後の維持管理/区分所有者全員による管理組合を結成し管理会社に委任●管理会社/株式会社リンクサポート●駐車場/77台●バイク置場/5台●駐車場使用料(月額)/3,000円~6,800円(消費税込み)●分譲駐車場管理費(月額)/300円(消費税込み)●分譲駐車場修繕積立金(月額)/32,500円(消費税込み)●分譲後の権利形態/建物専有部は区分所有権・敷地及び建物共有部分は専有面積割合による所有権の共有●売主・事業主/大英産業株式会社●販売代理/株式会社ライフステージ●設計・監理/株式会社ATOM建築設計室●施工/株式会社森本組【先着順分譲概要】●販売戸数/3戸●販売価格/2,990万円~3,070万円(消費税込み)●間取り/3LDK●住戸専有面積/67.96㎡●管理費(月額)/7,270円(消費税込み)●修繕積立金(月額)/4,080円(消費税込み)●修繕積立金(一括)/265,200円(消費税込み) ※先着順での申込受付のため完売済みの場合がございます。予めご了承ください。●広告有効期限/平成30年12月末日 九会取/004

【広告チラシ記載文章の誤りについてのお詫びと訂正】平成30年10月6日のチラシの中で、記載内容に誤りがございました。右記の通り訂正させていただきます。物件概要の中で (誤)住居表示/熊本県熊本市中央区3丁目9 (正)住居表示/熊本県熊本市中央区本山3丁目59